

Rohinson®

Електрическа скара

Модел R-2505



Инструкция за употреба

Мерки за безопасност

1. Този уред може да се използва от деца над 8 години и лица с намалени физически, сетивни или умствени способности или липса на опит и познания, ако те са били подложени на надзор или инструктирани относно използването на уреда по безопасен начин и разбират опасностите.

2. Децата не трябва да играят с уреда.

3. Почистването и поддръжката на потребителя не трябва да се извършват от деца без надзор.

4. Почистването и поддръжката на потребителя не трябва да се извършват от деца, освен ако не са на възраст над 8 години и са под наблюдение.

5. Съхранявайте продукта и неговия кабел на място, недостъпно за деца на възраст под 8 години.

6.  : Внимание: Гореща повърхност

Когато използвате електрически уреди, трябва винаги да спазвате основните предпазни мерки, включително следните:

1. Прочетете инструкциите.

2. Не докосвайте горещата повърхност. Използвайте дръжки.

3. За да се предпазите от токов удар, не потапяйте кабела, щепселите или уреда във вода или друга течност.

4. Необходим е строг надзор, когато някой уред се използва от или близо до деца.

5. Изключете от контакта, когато не го използвате и преди почистване. Оставете да се охлади, преди да пуснете или извадите части и преди да почистите уреда.

6. Не използвайте никакви уреди с повреден кабел или щепсел или след като уредът не функционира или е повреден по някакъв начин. Върнете уреда в най-близкия

оторизиран сервиз за преглед, ремонт или настройка.

7. Използването на принадлежности за аксесоари, които не се препоръчват от производителя на уреда, може да доведе до наранявания.
8. Не използвайте на открито.
9. Не оставяйте кабела да виси над ръба на маса или плот или да докосва гореща повърхност
10. При преместване на уред, съдържащ горещо масло или други горещи течности, трябва да се внимава.
11. За да изключите, извадете щепсела от контакта.
12. Не използвайте този уред за друго освен по предназначение.
13. Ако захранващият кабел е повреден, той трябва да бъде заменен от производителя или неговия сервизен агент или подобно квалифицирано лице, за да се избегне опасност.
14. Внимание: Терморегулаторът не се потапя в никаква течност. Използвайте само със стънен или основен съд

Уредът трябва да работи само в затворено положение.

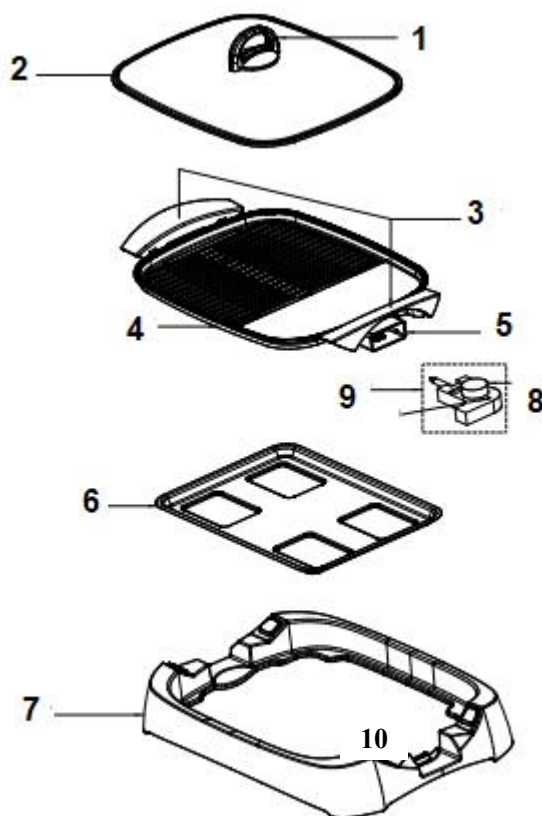
Запазете тези инструкции.

Този продукт е предназначен само за домашна употреба.

Основни функции

1. Незалепващите грил плочи осигуряват лесно вадене на храната и бързо почистване.
2. Регулатор на температурата.
3. Стъклен капак, запазва топлината и да се предотвратява пръскването на масло или сок.

Описание на уреда



1. Дръжки
2. Стъклен капак
3. Дръжки на грил плочата
4. Незалепваща грил плоча
5. Плоча с нагревател
6. Тава за отцеждане
7. Основа
8. Копче на терморегулатора
9. Регулатор на температурата
10. Индикаторна лампа на терморегулатора

Начин на употреба

Този продукт е предназначен само за домашна употреба.

1. Извадете всички опаковъчни материали и всякакви стикери.
2. Избършете тавичката и плочата с влажна кърпа или гъба, за да премахнете праха. Избършете сухо с мека кърпа или хартиени кърпи.
3. Изберете място, където да се използва устройството, като оставя достатъчно място между гърба на устройството и стената, за да може топлината да излиза, без да се повредят шкафовете и стените.
4. Включете кабела в стандартен електрически контакт, завъртете по посока на часовниковата стрелка контрола на температурата и червеният индикатор ще се включи, температурата на пантата достигне температурата на настройка, когато индикаторът за захранване е изключен. Червеният индикатор за захранване ще бъде авто цикъл за включване / изключване на температурата чрез термостат, ако температурният бутон е изключен, плочата няма повече да се нагрива. За първото използване е по-добре да поставите малко масло или грес върху плочата.
5. Важно: Плочата за готвене е много гореща. Трябва да се внимава, за да се предотврати контакт с ръцете.
6. След употреба изключете устройството от електрическия контакт и го оставете да се охлади до стайна температура преди почистване.
7. Внимание: Терморегулатора не се потапя в никаква течност. Използвайте само със стънен или основен съд

Почистване и поддръжка

Важно: Изключете го и го оставете да изстине преди почистване. Никога не потапяйте уреда във вода или друга течност.

1. Избършете капака, основата и плочите за готвене с влажна кърпа и неабразивен сапун или препарат за съдове. Избършете с чиста, мека, влажна кърпа и суха кърпа.
2. Съхранение: Съхранявайте почистваната машина на чисто и сухо място.
3. Важно: Никога не го съхранявайте, докато е все още горещо или все още е включено.
4. Важно: Никога не увивайте кабела плътно около уреда. Не поставяйте стрес върху кабела, където влиза в уреда, тъй като това може да доведе до повреда.

Спесификации

Напрежение: 220-240V~

Честота: 50/60Hz .

Мощност: 2000W



ВАЖНА ИНФОРМАЦИЯ ЗА ПРАВИЛНОТО ИЗХВЪРЛЯНЕ НА ПРОДУКТА В СЪОТВЕТСТВИЕ С ДИРЕКТИВА 2002/96/ЕС.

В края на експлоатационния живот продуктът не трябва да се изхвърля с домакинските отпадъци.

Необходимо е да се отнесе в специален местен център за разделно събиране на отпадъци или на предлагащ подобна услуга търговец.

Разделното изхвърляне на домакинските електроуреди води до избягване на възможните отрицателни последици за околната среда и здравето, които произтичат от неподходящото изхвърляне, и позволява повторно използване на ценни материали за постигане на значителни спестявания на енергия и ресурси. Продуктът е обозначен със задраскано кошче за отпадъци като предупреждение за разделното му изхвърляне.