

Robnson[®]
Инструкции за употреба
Цитрус преса R-465

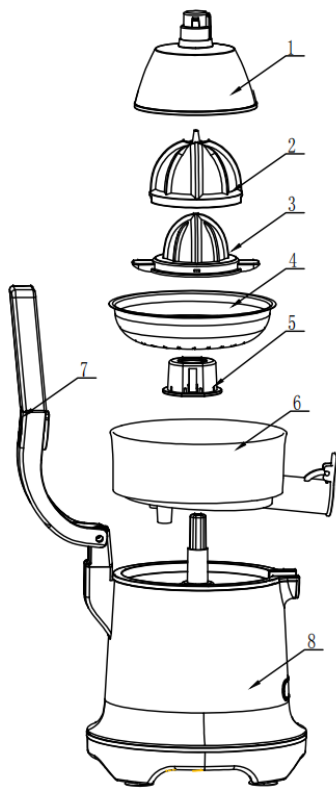
Когато използвате чайника, винаги трябва да се спазват основните предпазни мерки, включително следните:

Предпазни мерки

1. Прочетете внимателно тези инструкции, преди да включите уреда, и ги запазете за бъдещи справки. Неспазването и неспазването на тези инструкции може да доведе до злополука.
2. Почистете всички части на продукта, които ще бъдат в контакт с храна, както е посочено в раздела за почистване преди употреба.

Мерки за безопасност

- Не използвайте уреда, ако кабелът или щепселът са повредени.
- Уверете се, че напрежението, посочено на табелката, съответства на напрежението на електрическата мрежа, преди да включите уреда.
- Щепселът на уреда трябва да влиза правилно в контакта. Не променяйте щепсела. Не използвайте щепселни адаптери.
- Не използвайте и не съхранявайте уреда на открито.
- Не използвайте уреда, ако е паднал, ако има видими признаци на повреда или ако има теч.
- Не прилагайте сила към захранващия кабел. Никога не използвайте захранващия кабел за повдигане, носене или изключване на уреда.
- Уверете се, че електрическият кабел не е заклещен или оплетен.
- Проверете състоянието на електрическия кабел. Повредените или наплетени кабели увеличават риска от токов удар.
- Не пипайте щепсела с мокри ръце.
- Този уред не е предназначен за употреба от лица (включително деца) с намалени физически, сетивни или умствени способности или липса на опит и познания, освен ако не са под наблюдение или са били инструктирани относно използването на уреда от лице отговорно за тяхната безопасност.
- Децата трябва да бъдат наблюдавани, за да се гарантира, че не си играят с уреда.
- Ако захранващият кабел е повреден, той трябва да бъде заменен от производителя, негов сервизен агент или лица с подобна квалификация, за да се избегне опасност.

Описание на уреда:

1. Капак
2. Голям конус
3. Малък конус
4. Цедка
5. Филтър
6. Тавичка
7. Дръжка
8. Корпус

Преди първа употреба:

- 1) Развийте напълно захранващия кабел на уреда преди всяка употреба.
- 2) Не обръщайте уреда, докато се използва или е включен в електрическата мрежа.
- 3) Изключете уреда от електрическата мрежа, когато не го използвате и преди да предприемете каквото и да е почистване.
- 4) Този уред е само за домашна употреба, а не за професионална или промишлена употреба.
- 5) Този уред не е играчка. Децата трябва да бъдат наблюдавани, за да се гарантира, че не играят с уреда.
- 6) Този уред е предназначен за употреба от възрастни. Уверете се, че този продукт не се използва от хора с увреждания, деца или хора, които не са свикнали да боравят с него.
- 7) Този уред трябва да се съхранява на място, недостъпно за деца и/или хора с увреждания.
- 8) Не съхранявайте уреда във вертикално положение.
- 9) Съхранявайте уреда на сухо място, без прах и пряка слънчева светлина.
- 10) Никога не оставяйте уреда без надзор, докато се използва.
- 11) Всяка неправилна употреба или неспазване на инструкциите за употреба прави гаранцията и отговорността на производителя невалидна.

Начин на употреба

- 1) Развийте напълно кабела, преди да го включите.
- 2) Включете уреда в контакта.
- 3) Нарезете наполовина цитрусовия/те плод/и за изцеждане.
- 4) Поставете чашата под чучура на уреда.
- 5) Включете уреда, като натиснете парчето цитрусов плод, след като е поставен върху конус за изцеждане.
- 6) Затворете клапана, за да запазите сока вътре в контейнера и отворете клапана, за да оставите сока да се излее в чашата.
- 7) За да спрете уреда, просто спрете да упражнявате натиск върху конуса.
- 8) Ако обработвате голямо количество плодове, трябва периодично да почиствате филтъра и да отстранявате остатъците от пулпата.

Забележка:

Правилен контрол на времето за работа: включете уреда за 15 s, след това изключете уреда за 15 s като работен цикъл; след като сте работили с уреда в продължение на 10 цикъла, трябва да спрете работата и да изключите уреда за 30 минути, за да даде почивка на уреда.

Почистване

- Изключете уреда от контакта и го оставете да изстине, преди да започнете каквото и да е почистване.
- С изключение на захранващия блок и електрическата мрежа, всички части могат да се почистват с препарат и вода или с препарат за миене на съдове. Изплакнете обилно, за да премахнете всички следи от препарат.
- Почистете оборудването с влажна кърпа с няколко капки миеш препарат и след това го оставете да изсъхне.
- Не използвайте разтворители или продукти с киселинно или основно рН като белина или абразивни продукти за почистване на уреда.
- Не потапяйте уреда във вода или друга течност и не го поставяйте под течащ кран.
- Препоръчително е да почиствате уреда редовно и да отстранявате останалата храна.
- Следните части могат да се почистват в съдомиялна машина: Защитен капак, Конус, Филтър и Кана.

Спесификации

Напрежение	220-240 V
Честота	50-60 Hz
Мощност	1000W

ВАЖНА ИНФОРМАЦИЯ ЗА ПРАВИЛНОТО ИЗХВЪРЛЯНЕ НА ПРОДУКТА В СЪОТВЕТСТВИЕ С ДИРЕКТИВА 2002/96/ЕО НА ЕО.

Накрая на жизнения му цикъл този продукт не трябва да се изхвърля като битов отпадък.

Трябва да бъде занесен в определения от властите център за разделно събиране на отпадъци или при посредник, осигуряващ тази услуга.

Разделното изхвърляне на домашни уреди предотвратява възможните негативни последици за околната среда и здравето, произтичащи от неправилното изхвърляне и позволява да бъдат отделени съставящите го материали като така значително се спестяват енергия и ресурси. За да напомня за необходимостта домашните уреди да се изхвърлят отделно, продуктът е маркиран със задраскан контейнер на колела.

