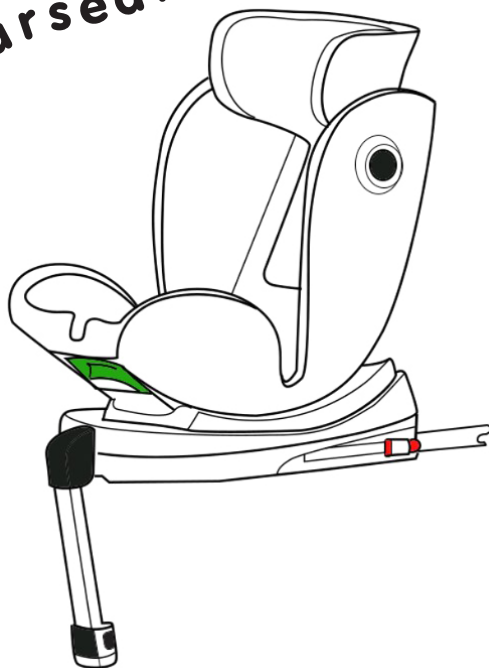


**ВАЖНО! ЗАПАЗЕТЕ ТАЗИ ИНСТРУКЦИЯ  
ПРЕЗ ЦЯЛОТО ВРЕМЕ НА ПОЛЗВАНЕ!**

**ИНСТРУКЦИЯ ЗА УПОТРЕБА НА  
СТОЛЧЕ ЗА ОБЕЗОПАСЯВАНЕ НА ДЕЦА  
ПО ВРЕМЕ НА ПЪТУВАНЕ В АВТОМОБИЛ  
МОДЕЛ „ОЛИМПУС”**

**OLYMPUS**  
carseat



Този продукт с марка **chipolino** е произведен в съответствие с изискванията на Правило № 129 на Икономическата комисия за Европа на Организацията на обединените нации (ИКЕ на ООН) - Единни разпоредби относно одобрението на усъвършенстваните системи за обезопасяване на деца в моторните превозни средства (ECRS), на Директива на Европейския парламент и Съвета 2001/95/ЕО „Обща безопасност на продуктите”, както и на Закона за защита на потребителите от националното законодателство.

Столче за обезопасяване на деца по време на пътуване в автомобил модел „ОЛИМПУС“ е подходящо за деца с височина 40-150cm и приблизителна възраст 0-12 години:



I-Size универсална ISOFIX: 40-105 cm / ≤18 kg.

I-Size повдигаща седалка: 100-150 cm

Височината на детето	Положение на столчето	Начин на монтиране на столчето	Одобрена категория
40-87 cm	Гледащо „НАЗАД“	ISOFIX + Опорен крак + коланите на столчето	i-Size Универсална ISOFIX
76-105 cm	Гледащо „НАПРЕД“	ISOFIX + Опорен крак + коланите на столчето	i-Size Универсална ISOFIX
100-150 cm	Гледащо „НАПРЕД“	3-точков колан на автомобила	i-Size повдигаща седалка
	Гледащо „НАПРЕД“	3-точков колан на автомобила + ISOFIX закрепване	

#### Б Е Л Е Ж К А

##### за i-Size система за обезопасяване на деца, височина на детето: 40-105 cm

Това е подобрена система за обезопасяване на деца i-Size. Тя е одобрена съгласно Правило № 129 за употреба в „i-size съвместими“ места за сядане в превозното средство, както е посочено от производителите на превозни средства в ръководството за потребителя на превозното средство.

В случай на съмнение се консултирайте с производителя или търговеца на системата за обезопасяване на деца.

#### Б Е Л Е Ж К А

##### за i-Size повдигаща седалка, височина на детето: 100-150 cm

Това е i-Size подобрена система за обезопасяване на деца тип „повдигаща седалка“. Тя е одобрена съгласно Правило № 129 за употреба предимно в „i-Size“ места за сядане в превозното средство, както е посочено от производителите на превозни средства в ръководството за потребителя на превозното средство.

В случай на съмнение се консултирайте с производителя или търговеца на системата за обезопасяване на деца.



**НИТО ЕДНА СИСТЕМА НЕ МОЖЕ ДА ГАРАНТИРА АБСОЛЮТНА ЗАЩИТА ОТ НАРАНЯВАНЕ ПРИ УДАР ИЛИ КАТАСТРОФА! ШОФИРАЙТЕ С ПОВИШЕНО ВНИМАНИЕ, ОСОБЕНО КОГАТО ИМА ДЕТЕ В АВТОМОБИЛА!**

**ЗА ОСИГУРЯВАНЕ БЕЗОПАСНОТО ИЗПОЛЗВАНЕ НА ТОЗИ ПРОДУКТ, СПАЗВАЙТЕ ПРЕДУПРЕЖДЕНИЯТА, УКАЗАНИЯТА И ПРЕПОРЪКИТЕ ОТ ТАЗИ ИНСТРУКЦИЯ!**

**НЕПРАВИЛНОТО ИЗПОЛЗВАНЕ НА СТОЛЧЕТО ЩЕ ДОПРИНЕСЕ ЗА НАМАЛЯВАНЕ НА НЕГОВИТЕ ЗАЩИТНИ И БЕЗОПАСИТЕЛНИ ФУНКЦИИ!  
НЕИЗПЪЛНЕНИЕТО НА УКАЗАНИЯТА ОТ ТАЗИ ИНСТРУКЦИЯ УВЕЛИЧАВА РИСКА ОТ СЕРИОЗНИ НАРАНЯВАНИЯ ИЛИ СМЪРТ!**

## ВНИМАНИЕ!

1. НИКОГА НЕ МОНТИРАЙТЕ СТОЛЧЕТО В ПОСОКА НА НОРМАЛНОТО ДВИЖЕНИЕ НА АВТОМОБИЛА И С ПОЛОЖЕНИЕ НА ДЕТЕТО „ГЛЕДАЩО НАПРЕД“, ПРЕДИ ВЪЗРАСТТА НА ДЕТЕТО ДА Е НАДВИШИЛА 15 МЕСЕЦА!
2. НИКОГА НЕ ИЗПОЛЗВАЙТЕ СТОЛЧЕТО НА ПЪТНИЧЕСКА СЕДАЛКА, ОБОРУДВАНА С АКТИВНА ПРЕДНА ВЪЗДУШНА ВЪЗГЛАВНИЦА! ТОВА МОЖЕ ДА ДОВЕДЕ ДО СМЪРТ ИЛИ СЕРИОЗНО НАРАНЯВАНЕ!



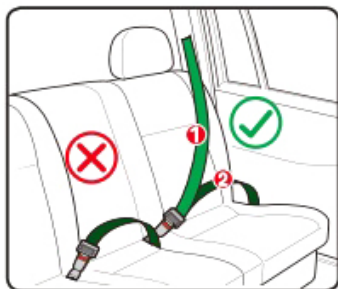
3. НЕ ИЗПОЛЗВАЙТЕ СТОЛЧЕТО В ПОЗИЦИЯ „ГЛЕДАЩО НАПРЕД“, ПРЕДИ ВИСОЧИНАТА НА ДЕТЕТО ДА ДОСТИГНЕ 76 cm.
4. НЕ ИЗПОЛЗВАЙТЕ ДРУГИ ОПОРНИ КОНТАКТНИ ТОЧКИ, ОСВЕН ОПИСАНИЕТЕ В ИНСТРУКЦИЯТА И МАРКИРАНИТЕ ВЪРХУ СТОЛЧЕТО ЗА АВТОМОБИЛ!



Гледащо „НАЗАД“:  
Височина на детето 40-87 cm



Гледащо „НАПРЕД“:  
Височина на детето 76-150 cm



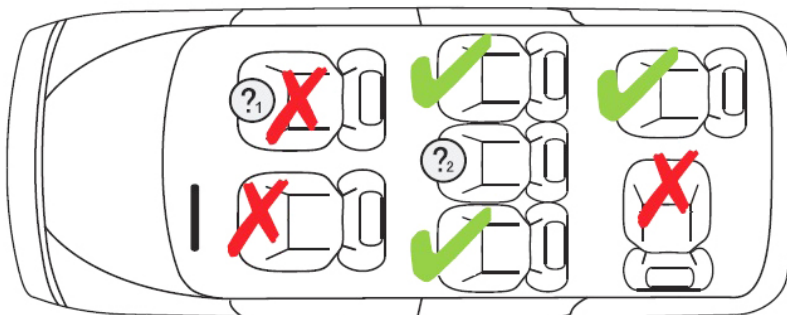
- 1 Диагонален колан на автомобилната седалка
- 2 Надбедрен колан на автомобилната седалка



**НИКОГА НЕ ОСТАВЯЙТЕ СТОЛЧЕТО В ПРЕВОЗНО СРЕДСТВО С 2-ТОЧКОВ ОБЕЗОПАСИТЕЛЕН КОЛАН! ПОСТАВЯЙТЕ САМО В 3-ТОЧКОВ ОБЕЗОПАСИТЕЛЕН КОЛАН!**

**ВНИМАНИЕ!** Това столче е подходящо за инсталиране само в автомобили, оборудвани с ОДОБРЕНИ ТРИТОЧКОВИ С ПРИБИРАЩО УСТРОЙСТВО ОБЕЗОПАСИТЕЛНИ КОЛАНИ, отговарящи на изискванията на Регламент № 16 на ИКЕ на ООН!

## МЕСТА ЗА МОНТИРАНЕ НА СТОЛЧЕТО В АВТОМОБИЛА



Подходящо място за монтиране на столчето.



Неподходящо място за монтиране на столчето.



Не може да се монтира на пътническа седалка, оборудвана с активна въздушна възглавница.



Подходящо само за седалки, оборудвани с 3-точков обезопасителен колан.

### ВНИМАНИЕ! ПРЕДУПРЕЖДЕНИЯ!

- ❖ **ВНИМАНИЕ!** НИКОГА НЕ ОСТАВЯЙТЕ ДЕТЕТО БЕЗ НАДЗОР!
- ❖ **ВНИМАНИЕ!** НЕ ИЗПОЛЗВАЙТЕ ДРУГИ ОПОРНИ КОНТАКТНИ ТОЧКИ, ОСВЕН ОПИСАНИТЕ В ИНСТРУКЦИЯТА И МАРКИРАНИТЕ ВЪРХУ СТОЛЧЕТО ЗА АВТОМОБИЛ!
- ❖ **ВНИМАНИЕ!** НИКОГА НЕ ПОСТАВЯЙТЕ СТОЛЧЕТО НА ПЪТНИЧЕСКА СЕДАЛКА, ОБОРУДВАНА С АКТИВНА ПРЕДНА ВЪЗДУШНА ВЪЗГЛАВНИЦА! ТОВА МОЖЕ ДА ДОВЕДЕ ДО СМЪРТ ИЛИ СЕРИОЗНО НАРАНЯВАНЕ!
- ❖ **ВНИМАНИЕ!** НИКОГА НЕ МОНТИРАЙТЕ СТОЛЧЕТО В ПОСОКА НА НОРМАЛНОТО ДВИЖЕНИЕ НА АВТОМОБИЛА И С ПОЛОЖЕНИЕ НА ДЕТЕТО „ГЛЕДАЩО НАПРЕД“, ПРЕДИ ВЪЗРАСТТА НА ДЕТЕТО ДА Е НАДВИШИЛА 15 МЕСЕЦА!
- ❖ **ВНИМАНИЕ!** ОБЕЗОПАСИТЕЛНИТЕ КОЛАНИ НА ПРЕВОЗНОТО СРЕДСТВО, КОИТО ДЪРЖАТ СТОЛЧЕТО КЪМ СЕДАЛКАТА НА АВТОМОБИЛА, ТРЯБВА ДА БЪДАТ ПРИТЕГНАТИ И ЗАКРЕПЕНИ!
- ❖ **ВНИМАНИЕ!** ОБЕЗОПАСИТЕЛНИТЕ КОЛАНИ НА СТОЛЧЕТО, КОИТО ЗАДЪРЖАТ ДЕТЕТО, ТРЯБВА ДА СА ДОБРЕ ОПЪНАТИ И ЗАКРЕПЕНИ, РЕГУЛИРАНИ СПОРЕД ТЯЛОТО И РАЗМЕРИТЕ НА ДЕТЕТО ТАКА, ЧЕ ДА ГО ОБХВАЩАТ ДОБРЕ.
- ❖ **ВНИМАНИЕ!** НАДБЕДРЕНИЯТ КОЛАН ТРЯБВА ДА БЪДЕ РАЗПОЛОЖЕН НИСКО ДОЛУ И ВСЯКА ЗАЩИТНА ПРЕГРАДА ДА БЪДЕ МОНТИРАНА ПРАВИЛНО, ТАКА ЧЕ ТАЗЪТ НА ДЕТЕТО ДА БЪДЕ ЗДРАВО ЗАХВАНАТ, БЕЗ ДА Е ПРИТИСНАТ.
- ❖ **ВНИМАНИЕ!** НЕ ИЗВЪРШВАЙТЕ ПРОМЕНИ, ДОПЪЛНЕНИЯ ИЛИ МОДИФИКАЦИЯ ПО СТОЛЧЕТО ЗА АВТОМОБИЛ, БЕЗ ОДОБРЕНИЕТО НА НОТИФИЦИРАЩИЯ ОРГАН! ОПАСНО Е ДА НЕ СЕ СПАЗВА ТОЧНО ИНСТРУКЦИЯТА ЗА УПОТРЕБА, ПРЕДОСТАВЕНА ОТ ПРОИЗВОДИТЕЛЯ!
- ❖ **ВНИМАНИЕ!** ПАЗЕТЕ ОТ ОГЪН!
- ❖ Монтирането на продукта на автомобилната седалка и обезопасяването на детето да се извършва само от възрастен!

- ❖ Твърдите детайли и частите на системата за обезопасяване на деца, изработени от пластмаса, трябва да се разполагат и монтират така, че когато моторното превозно средство е в нормална експлоатация, те да не могат да бъдат заклещени от плъзгаща се седалка или от врата на превозното средство.
- ❖ Не допускайте коланите на столчето да бъдат усукани, протрити или прокъсани, фиксаторите и ключалките (токите) трябва да са винаги изправни и здраво фиксирани.
- ❖ Ако установите несигурност или неизправност в конструкцията, фиксаторите, коланите или заключващите механизми на столчето или в ISOFIX приспособленията, преустановете ползването до отстраняването на повредените части и подмяната им с нови.
- ❖ Заменете столчето с ново, ако при произшествие, то е било обект на разрушителни натоварвания.
- ❖ Не използвайте столче „втора употреба“, тъй като не знаете на какви натоварвания е било подложено.
- ❖ Не използвайте столчето без дамската и не я заменяйте с друга, освен предвидената от производителя, тъй като е неразделна част от системата за обезопасяване на деца.
- ❖ Всеки багаж или други предмети, които могат да причинят наранявания в случай на сблъсък, трябва да бъдат добре обезопасени. Отстранете или закрепете на безопасно разстояние от столчето и детето всякакъв багаж, който може да причини наранявания, в случай на внезапно спиране или произшествие по време на движение.
- ❖ Винаги проверявайте дали столчето е здраво закрепено към автомобилната седалка, дори и когато няма да поставяте дете в него. Разхлабено столче, дори и без дете в него, може да причини нараняване в случай на сблъсък.
- ❖ Не поставяйте допълнително подложки на столчето, освен предвидените от производителя!
- ❖ Не използвайте резервни части и други компоненти, които не са доставени от производителя! Производителят не поема отговорност за безопасността в случай, че са използвани резервни части, различни от оригиналните за одобрения тип или препоръчани от него.
- ❖ Съхранявайте инструкцията за употреба в предвиденото за целта място от столчето или в автомобила, в който ще използвате столчето.
- ❖ Не излагайте столчето на пряка слънчева светлина, за да предотвратите евентуално изгаряне на детето, деформация на столчето и особено на пластмасовите части.
- ❖ Столчето не замества детското кошче или легло. Когато детето се нуждае от сън, трябва да го поставите в подходяща бебешка количка, детско кошче или легло.
- ❖ Не поставяйте на продукта допълнително шнулове и връзки, за да избегнете риска от задушаване!
- ❖ Никога не поставяйте столчето върху легла, дивани или подобни меки повърхности!
- ❖ Не позволявайте на деца да си играят с продукта!
- ❖ Не отстранявайте етикетите и предупрежденията, поставени върху столчето! Те са важни за всеки, който го ползва!
- ❖ Дръжте найлоновата опаковка далече от деца, за да избегнете риска от задушаване!

## ХАРАКТЕРИСТИКА НА ПРОДУКТА

Това е система за обезопасяване на деца i-Size, подходяща за деца с височина 40-150 cm, приблизителна възраст 0-12 години.

- ❖ Въртяща се седалката;
- ❖ Регулиране наклона на столчето;
- ❖ Регулиране височината на облегалката за глава;
- ❖ 5-точков обезопасителен колан на столчето;
- ❖ Допълнителна мека подложка;
- ❖ Система за странична защита (SPS).

**ВНИМАНИЕ!** ПРИ ШОФИРАНЕ СТОЛЧЕТО ТРЯБВА ДА БЪДЕ ФИКСИРАНО САМО В ПОЗИЦИЯ ГЛЕДАЩО „НАЗАД“ ИЛИ ГЛЕДАЩО „НАПРЕД“ СПОРЕД ВИСОЧИНАТА НА ДЕТЕТО! НЕ ИЗПОЛЗВАЙТЕ ПОЗИЦИЯ „НАСТРАНИ“ НА СТОЛЧЕТО, КОГАТО ШОФИРАТЕ!

## ОСНОВНИ ЧАСТИ



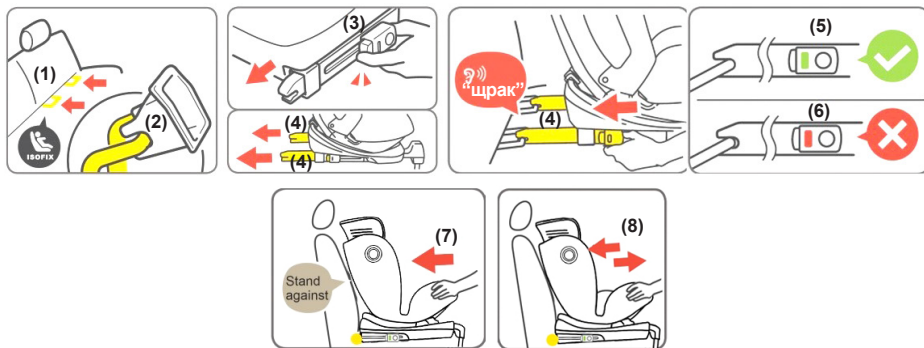
**ВНИМАНИЕ!**

Използвайте допълнителната подложка само за деца с височина  $\leq 87$  cm

**ВАЖНО!**

- Следвайте точно указанията и последователността за инсталиране и използване на продукта от приложените в инструкцията текст и илюстрации.
- Проверете сигурността на фиксирането след изпълнение на всяка операция!
- **ВИНАГИ ПРОВЕРЯВАЙТЕ СИГУРНОСТТА НА ФИКСИРАНЕ НА КОЛАНИТЕ!**
- След всяко монтиране се уверете, че коланите на автомобилната седалка не са усукани и са в правилна позиция.

**МОНТИРАНЕ НА ISOFIX НАКРАЙНИЦИТЕ**



1. Намерете ISOFIX опорните точки (1) между облегалката на автомобилната седалка и мястото за сядане и вмъкнете ISOFIX водачите (2) в ISOFIX опорните точки (1).
2. Хванете и натиснете ISOFIX бутона за освобождаване (3), както е показано на фигурата и в същото време преместете ISOFIX накрайника максимално навън (4). Извършете същите действия и за другия ISOFIX накрайник (4).

**Забележка:** Уверете се, че ISOFIX накрайниците са максимално навън и ISOFIX индикаторите са в червен цвят.

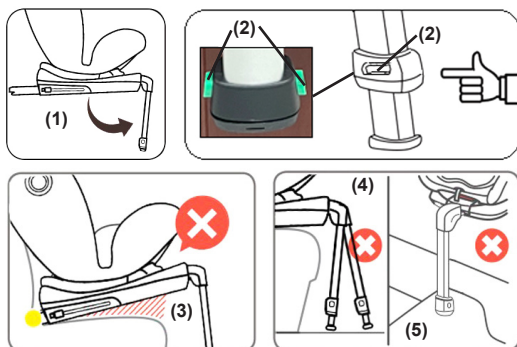
3. Вмъкнете ISOFIX накрайниците (4) на столчето в ISOFIX точките за закрепване на автомобила (1) с монтирани на тях ISOFIX водачи (2). Натиснете столчето назад, докато чуете звук „щрак/click“ и се фиксира.

**ВНИМАНИЕ!** ISOFIX накрайниците са фиксирани, когато и двата индикатора са напълно зелени (5).

**Забележка:** Ако индикаторите са червени (6), извършете монтирането отново, като спазвате гореописаната последователност от действия.

4. Натиснете облегалката на детското столче към облегалката на автомобила (7) и се уверете се, че детското столче притиснато към облегалката на автомобила.
5. Разклатете и преместете монтираното столче напред-назад (8). Ако е нестабилно или някой от ISOFIX накрайниците се е освободил, извършете монтирането отново.

## ИЗПОЛЗВАНЕ НА ОПОРНИЯ КРАК



1. Натиснете леко опорния крак и го завъртете напред, както е показано на фигурата.
2. Натиснете бутоните за освобождаване на опорния крак (2) от двете страни и в същото време издърпайте надолу опорния крак, докато опре здраво в пода.

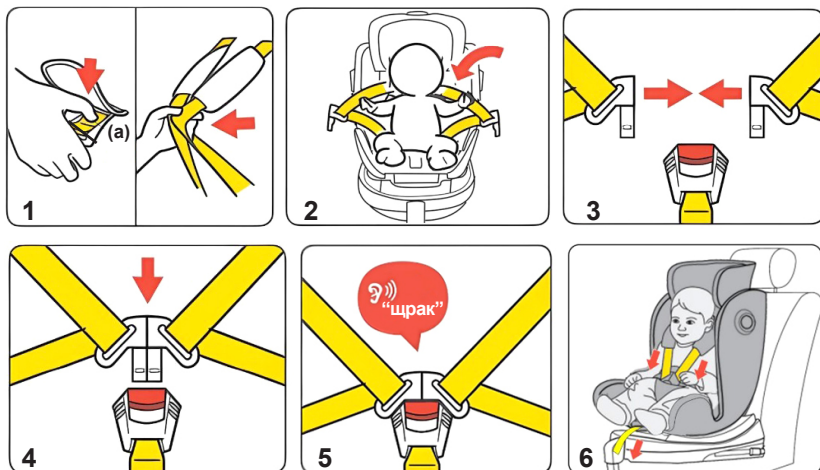
**Забележка:** Уверете се, че опорния крак е плътно допрян в пода на автомобила и няма хлабина между долната част на опорния крак и пода на автомобила.

**ВНИМАНИЕ!** Опорният крак е фиксиран правилно, когато индикатора е напълно зелен.

**Забележка:** Ако индикаторът е червен, извършете монтирането отново, като спазвате гореописаната последователност от действия.

3. **ВНИМАНИЕ!** Дъното на столчето трябва да приляга плътно на автомобилната седалка без да има празнини между долната част на столчето и повърхността на седалката на превозното средство (3).
4. **ВНИМАНИЕ!** Уверете се, че след монтиране опорният крак е разположен вертикално (на 90°) спрямо пода на автомобила (4)!
5. **ВНИМАНИЕ! ЗАБРАНЕНО** е фиксиране на опорния крак върху повдигнат под на автомобила!

## ОБЕЗОПАСЯВАНЕ НА ДЕТЕТО С 5-ТОЧКОВИЯ КОЛАН НА СТОЛЧЕТО



1. Натиснете бутона за освобождаване на раменните колани (a) с едната ръка, а с другата ги издърпайте навън (b).
2. Откопчайте колана от обединяващата тока и поставете детето в столчето.
3. Съединете металните накрайници на двата раменни колана.
4. Вмъкнете съединените метални накрайници в обединяващата тока.





**ВАЖНО!** НИКОГА НЕ ВМЪКВАЙТЕ В ОБЕДИНЯВАЩАТА ТОКА САМО ЕДИНИЯ МЕТАЛЕН НАКРАЙНИК.

5. При заключване ще чуete звук „щрак/click“. Уверете се, че коланите са заключени в токата като се опитате да ги издърпате нагоре.

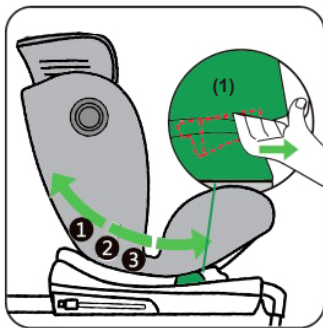
6. Издърпайте лентата за регулиране (с), така че коланите да обхващат добре тялото на детето без да го притискат или създават неудобство. Препоръчителното разстояние между тялото на детето и коланите е 2 пръста (около 2 – 3 cm).

**ВНИМАНИЕ!** Уверете се, че коланите не са усукани и обхващат детето без да го притискат!



За да извадите детето от столчето, освободете коланите като натиснете червения бутон на обединяващата тока.

## РЕГУЛИРАНЕ НАКЛОНА И ВЪРТЕНЕ НА СЕДАЛКАТА



### Регулиране на наклона на столчето

Издърпайте ръкохватката за регулиране на наклона (1) и преместете седалката напред или назад до избраната позиция. При фиксиране ще чуete звук „щрак/click“.

Наклона на столчето може да регулирате както следва:

Столче гледащо „НАЗАД“ за височина на детето 40-105 cm – само поз. **R**

Столче гледащо „НАПРЕД“ за височина на детето 76-105 cm – поз. **1, 2 и 3**

Столче гледащо „НАПРЕД“ за височина на детето 100-150 cm – само поз. **1**

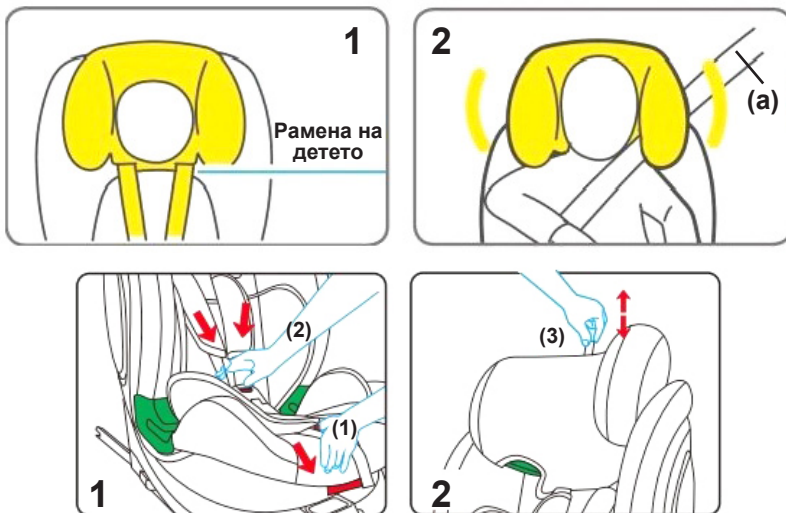
## Въртене на столчето

**ВНИМАНИЕ!** СЕДАЛКАТА НА СТОЛЧЕТО МОЖЕ ДА СЕ ЗАВЪРТИ САМО АКО ОПОРНИЯТ КРАК Е СПУСНАТ НАДОЛУ!

Издърпайте бутоните за въртене на столчето от двете страни (b) и завъртете столчето. При фиксиране на избраната позиция („НАПРЕД“ или „НАЗАД“) ще чуете звук „щрак/click“.

**ВНИМАНИЕ!** ВИНАГИ ПРЕДИ ШОФИРАНЕ ПРОВЕРЕТЕ ДАЛИ СЕДАЛКАТА Е ФИКСИРАНА В ПОЗИЦИЯ „НАПРЕД“ или „НАЗАД“. НЕ ИЗПОЛЗВАЙТЕ СЕДАЛКАТА, АКО НЕ Е ФИКСИРАНА.

## РЕГУЛИРАНЕ ВИСОЧИНАТА НА ОБЛЕГАЛКАТА ЗА ГЛАВА



**ВАЖНО!** Преди монтиране на столчето, регулирайте облегалката за глава според височината на Вашето дете.

### **1. Регулиране на облегалката за глава при височина на детето 40-105 cm ( детето е обезопасено с 5-точкоия колан на столчето):**

Издърпайте дръжката за регулиране на облегалката за глава и в същото време преместите облегалката за глава нагоре или надолу до желаната позиция. При фиксиране ще чуете звук „щрак/click“.

**ВНИМАНИЕ!** Раменните колани трябва да минават на нивото на рамената на детето или малко над тях.

**ВАЖНО!** Ако облегалката за глава трябва да се постави между две позиции, изберете по-високата.

### **2. Регулиране на облегалката за глава при височина на детето 100-150 cm ( детето е обезопасено с 3-точковия колан на автомобила):**

Издърпайте дръжката за регулиране на облегалката за глава и в същото време преместите облегалката за глава нагоре или надолу до желаната позиция. При фиксиране ще чуете звук „щрак/click“.

**ВНИМАНИЕ!** Диагоналният колан на автомобила трябва да минава през и за бъде малко над рамото на детето!

**МОНТИРАНЕ НА СТОЛЧЕТО ГЛЕДАЩО „НАЗАД“**  
 За височина на детето: 40-87 cm  
**ISOFIX + Опорен крак + 5-точков обезопасителен колан на столчето**



Преди да поставите столчето на автомобилната седалка, завъртете опорния крак напред, след което поставете столчето на автомобилната седалка, завъртете седалката на столчето в позиция гледащо „НАЗАД“ и регулирайте наклона в позиция „R“.

1. Монтирайте ISOFIX накрайниците, като следвате стъпките описани в раздел „Монтиране на ISOFIX накрайниците“.

**ВНИМАНИЕ!** ISOFIX накрайниците са фиксирани, когато и двата индикатора са напълно зелени .

**Забележка:** Ако индикаторите са червени, извършете монтирането отново, като спазвате гореописаната последователност от действия.

2. Фиксирайте опорния крак, като следвате стъпките описани в раздел „ИЗПОЛЗВАНЕ НА ОПОРНИЯ КРАК“.

3. Поставете детето в столчето и го обезопасете с 5-точковия колан. (Виж раздел „ОБЕЗОПАСЯВАНЕ НА ДЕТЕТО С 5-ТОЧКОВИЯ КОЛАН НА СТОЛЧЕТО“)

4. Регулирайте облегалката за глава до позиция, подходяща за височината на Вашето дете. (Виж раздел „РЕГУЛИРАНЕ ВИСОЧИНАТА НА ОБЛЕГАЛКАТА ЗА ГЛАВА“)

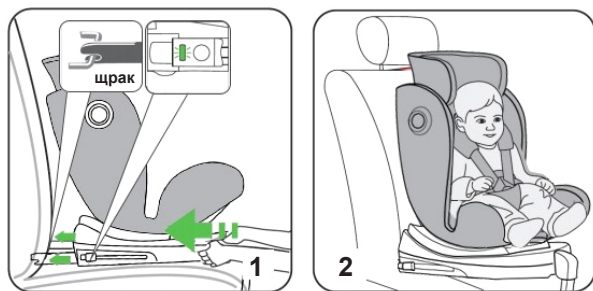
**ВНИМАНИЕ!** Коланите трябва да обхватат добре тялото на детето без да го притискат или създават неудобство. Препоръчителното разстояние между тялото на детето и коланите е 2 пръста (около 2 – 3 cm).

**ВНИМАНИЕ!** Уверете се, че коланите не са усукани и обхващат детето без да го притискат!

**ВНИМАНИЕ!** Използвайте допълнителната подложка само за деца с височина по-малка от 87 cm!

**ВНИМАНИЕ!** ВИНАГИ ПРЕДИ ШОФИРАНЕ ПРОВЕРЕТЕ ДАЛИ СЕДАЛКАТА Е ФИКСИРАНА В ПОЗИЦИЯ „НАЗАД“. НЕ ИЗПОЛЗВАЙТЕ СЕДАЛКАТА, АКО НЕ Е ФИКСИРАНА.

**МОНТИРАНЕ НА СТОЛЧЕТО ГЛЕДАЩО „НАПРЕД“**  
 За височина на детето: 76-105 cm  
**ISOFIX + Опорен крак + 5-точков обезопасителен колан на столчето**



Преди да поставите столчето на автомобилната седалка, завъртете опорния крак напред, след което поставете столчето на автомобилната седалка, завъртете седалката на столчето в позиция гледащо „НАПРЕД“ и регулирайте наклона в една от позициите „1,2 или 3“.

1. Монтирайте ISOFIX накрайниците, като следвате стъпките описани в раздел „МОНТИРАНЕ НА ISOFIX НАКРАЙНИЦИТЕ“.

**ВНИМАНИЕ!** ISOFIX накрайниците са фиксирани, когато и двата индикатора са напълно зелени .

**Забележка:** Ако индикаторите са червени, извършете монтирането отново, като спазвате гореописаната последователност от действия.

2. Регулирайте и фиксирайте опорния крак, като следвате стъпките описани в раздел „ИЗПОЛЗВАНЕ НА ОПОРНИЯ КРАК“.

3. Поставете детето в столчето и го обезопасете с 5-точковия колан. (Виж раздел „ОБЕЗОПАСЯВАНЕ НА ДЕТЕТО С 5-ТОЧКОВИЯ КОЛАН НА СТОЛЧЕТО“)

4. Регулирайте облегалката за глава до позиция, подходяща за височината на Вашето дете. (Виж раздел „РЕГУЛИРАНЕ ВИСОЧИНАТА НА ОБЛЕГАЛКАТА ЗА ГЛАВА“).

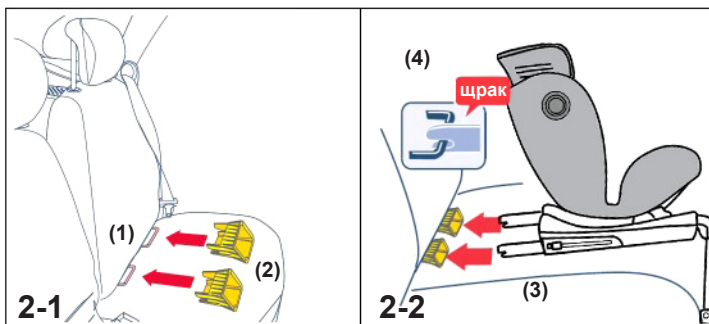
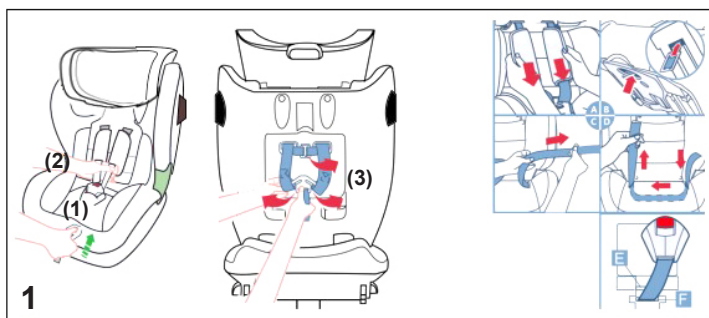
**ВНИМАНИЕ!** Коланите трябва да обхванат добре тялото на детето без да го притискат или създават неудобство. Препоръчителното разстояние между тялото на детето и коланите е 2 пръста (около 2 – 3 cm).

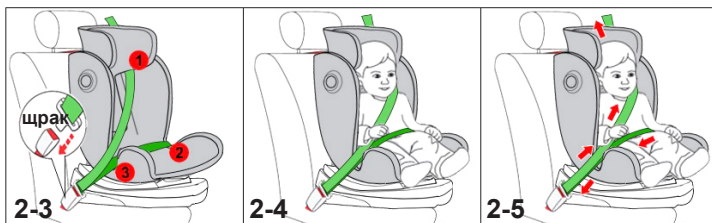
**ВНИМАНИЕ!** Уверете се, че коланите не са усукани и обхващат детето без да го притискат!

**ВНИМАНИЕ!** Използвайте допълнителната подложка само за деца с височина по-малка от 87 cm!

**ВНИМАНИЕ!** ВИНАГИ ПРЕДИ ШОФИРАНЕ ПРОВЕРЕТЕ ДАЛИ СЕДАЛКАТА Е ФИКСИРАНА В ПОЗИЦИЯ „НАПРЕД“. НЕ ИЗПОЛЗВАЙТЕ СЕДАЛКАТА, АКО НЕ Е ФИКСИРАНА.

**МОНТИРАНЕ НА СТОЛЧЕТО ГЛЕДАЩО „НАПРЕД“**  
За височина на детето: 100-150 cm  
3-точков обезопасителен колан на автомобила+ ISOFIX





## 1. Отстраняване на 5-точковия обезопасителен колан на столчето

- Разхлупете 5-точковия колан като натиснете бутона за освобождаване (1) и издърпате раменните колани навън (2).
- Отстранете коланите от металните скоби на гърба на облегалката (3).
- Издърпайте коланите и подложки през отворите на дамската и столчето (А и В).
- Отстранете металната тока от колана, след което прокарайте колана (С и D).
- Накрая отстранете и обединяващата тока (Е и F).

## 2. Монтиране на столчето в автомобилната седалка

Преди да поставите столчето на автомобилната седалка трябва да се уверите, че седалката е в позиция на столчето гледащо „НАПРЕД“ . Регулирайте наклона в позиция „1“.

**ВНИМАНИЕ!** СЕДАЛКАТА НА СТОЛЧЕТО МОЖЕ ДА СЕ ЗАВЪРТИ САМО АКО ОПОРНИЯТ КРАК Е СПУСНАТ НАДОЛУ!

2-1 - Намерете ISOFIX опорните точки (1) между облегалката на автомобилната седалка и мястото за сядане и вмъкнете ISOFIX водачите (2) в ISOFIX опорните точки (1).

2-2 - Натиснете ISOFIX бутона за освобождаване и преместете ISOFIX накрайниците максимално навън (3). Вмъкнете ISOFIX накрайниците (6) на столчето в ISOFIX точките за закрепване на автомобила. Натиснете столчето назад, докато чуете звук „щрак/click“ и се фиксира.

**ВНИМАНИЕ!** ISOFIX накрайниците са фиксирани, когато и двата индикатора са напълно зелени.

2-3 и 2-4 - Поставете облегалката за глава на подходящата за Вашето дете височина (Виж раздел „*Регулиране височината на облегалката за глава*“). Прокарайте диагоналния колан на автомобила през водача под облегалката за глава (1). Поставете детето в столчето за кола и прокарайте надбедрения колан през водачите в долната част на седалката (2 и 3). Закопчайте 3-точковия колан на автомобила в токата на автомобилната седалка (4) , докато чуете звук „щрак/click“.

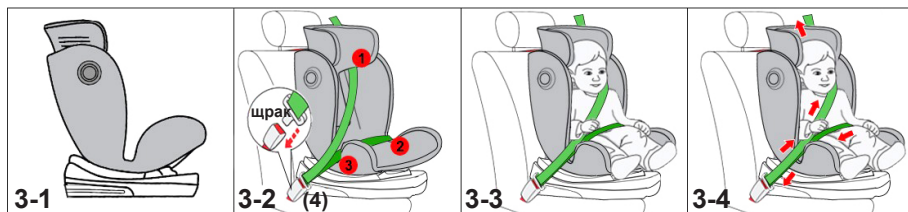
2-5 – Придърпайте колана на автомобила в указаната на фигурата посока, за да притегнете.

**ВАЖНО!** Разхлупеният колан не осигурява защитната функция на столчето.

**ВНИМАНИЕ!** Уверете се, че коланът обхваща добре таза на детето и не е усукан!

**ВНИМАНИЕ!** ВИАГИ ПРЕДИ ШОФИРАНЕ ПРОВЕРЕТЕ ДАЛИ СЕДАЛКАТА Е ФИКСИРАНА В ПОЗИЦИЯ „НАПРЕД“. НЕ ИЗПОЛЗВАЙТЕ СЕДАЛКАТА, АКО НЕ Е ФИКСИРАНА.

**МОНТИРАНЕ НА СТОЛЧЕТО ГЛЕДАЩО „НАПРЕД“**  
За височина на детето: 100-150 cm  
3-точков обезопасителен колан на автомобила



Отстранете 5-точковия обезопасителен колан на столчето.

3-1 – Преди да поставите столчето на автомобилната седалка, завъртете седалката в позиция на столчето гледащо „НАПРЕД“ и регулирайте наклона в позиция „1“.

3-2 и 3-4 - Поставете облегалката за глава на подходящата за Вашето дете височина (Виж раздел „Регулиране височината на облегалката за глава“). Прокарайте диагоналния колан на автомобила през водача под облегалката за глава (1). Поставете детето в столчето за кола и прокарайте надбедрения колан през водачите в долната част на седалката (2 и 3). Закопчайте 3-точковия колан на автомобила в токата на автомобилната седалка (4) , докато чуете звук „щрак/click“.

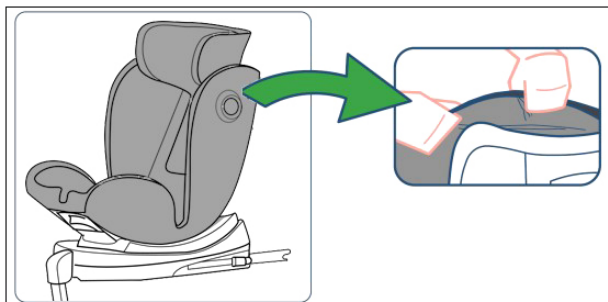
2-5 – Придърпайте колана на автомобила в указаната на фигурата посока, за да притегнете.

**ВАЖНО!** Разхлабеният колан не осигурява защитната функция на столчето.

**ВНИМАНИЕ!** Уверете се, че коланът обхваща добре таза на детето и не е усукан!

**ВНИМАНИЕ!** ВИНАГИ ПРЕДИ ШОФИРАНЕ ПРОВЕРЕТЕ ДАЛИ СЕДАЛКАТА Е ФИКСИРАНА В ПОЗИЦИЯ „НАПРЕД“. НЕ ИЗПОЛЗВАЙТЕ СЕДАЛКАТА, АКО НЕ Е ФИКСИРАНА.

**ОТСТРАНЯВАНЕ И ПОСТАВЯНЕ НА ДАМАСКАТА**



1. Регулирайте облегалката за глава в най-високата позиция и отстранете допълнителната подложка .
2. Отстранете 5-точковия обезопасителен колан на столчето (Виж раздел „ОТСТРАНЯВАНЕ НА 5-ТОЧКОВИЯ ОБЕЗОПАСИТЕЛЕН КОЛАН НА СТОЛЧЕТО“).
3. Отстранете дамската на облегалката за глава, като я издърпате с ръце.
4. Откопчайте ципа на гърба на столчето и внимателно отстранете дамската.

За да поставите дамската върху седалката, извършете описаните действия в обратен ред

**ВНИМАНИЕ!** Не използвайте столчето без дамаска!

## СИСТЕМА ЗА СТРАНИЧНА ЗАЩИТА (SPS)



Допълнителната странична защита SPS е проектирана, така че в случаи на страничен удар, да редуцира въздействащата енергия и да намали сътресенията върху врата и главата на детето.

За да използвате допълнителната странична защита на столчето (1), натиснете бутона (2), при което, елемент (1) ще изскочи навън. При използване се задейства страничната защита на столчето от страната, която е по-близо до вратата на автомобила.

## УКАЗАНИЯ ЗА ПРОФИЛАКТИКА И ПОДДРЪЖКА

- ❖ Почиствайте замърсените пластмасови или метални части с мека памучна кърпа или гъба, навлажнени с вода или мек препарат.
- ❖ Дамската и меките подложки перете на ръка при 30°C с мек перилен препарат!
- ❖ Не избелвайте! Не центрофугирайте! Не сушете в машина! Не гладете!
- ❖ Не почиствайте с агресивни препарати, съдържащи абразивни частици, амониак, белина или спирт. След почистване оставете столчето да изсъхне напълно и след това го използвайте или приберете за съхранение.
- ❖ Коланите почиствайте само външно с мек сапун и влажна кърпа!
- ❖ Не мокрете и не отстранявайте етикетите! Те съдържат важна информация!
- ❖ Съхранявайте продукта на чисто и сухо място. Не излагайте на прякото въздействие на околната среда - слънце, дъжд, влага, или резки температурни промени!
- ❖ При проблеми, свързани с нормалната експлоатация, се обръщайте за консултация или ремонт към оторизираните сервиси.

### Състав на дамската:

Лицева част: 100 % полиестер

Пълнеж: 100 % полиестер



**Използвани материали:** пластмаса, метал, текстил.

**CHIPOLINO**

---

България, Пловдив, ул. „Голямоконарско шосе“ № 1

[www.chipolino.com](http://www.chipolino.com)