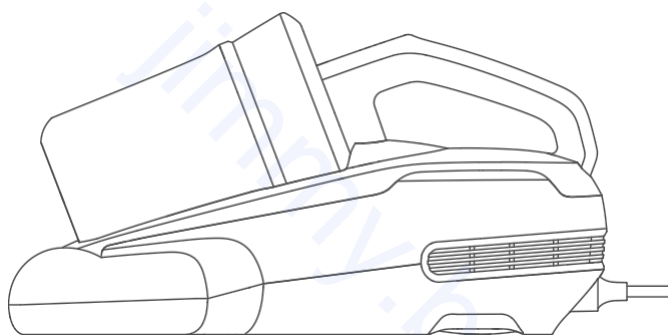


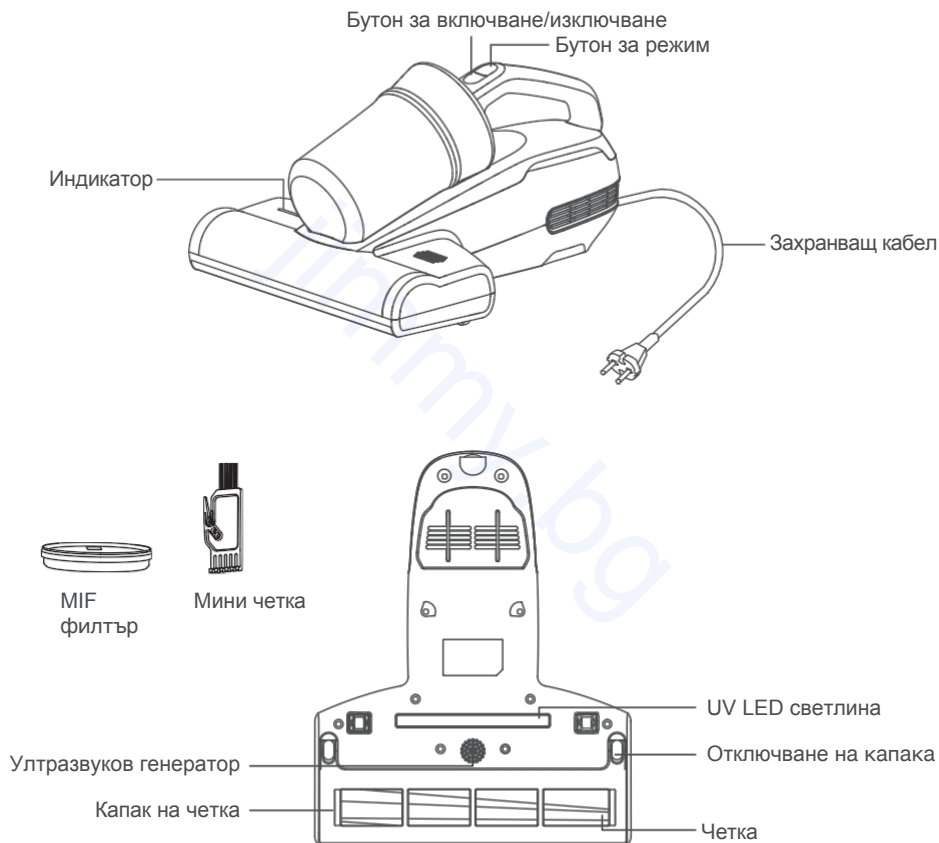
# JIMMY



Прахосмукачка против акари  
JIMMY BX5 Pro

# Описание на продукта

## Име на частите



## Съдържание на пакета

Име на частта	Прахосмукачка против акари	MIF филтър	Мини четка	Ръководство за потребителя
---------------	----------------------------	------------	------------	----------------------------

# Използване на продукта

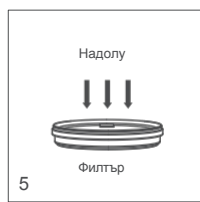
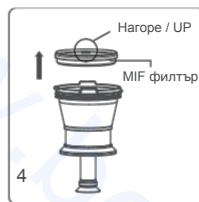
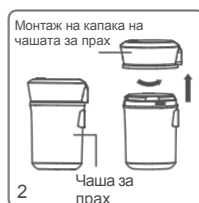
## Описание на функцията

Поставете щепсела в контакта, натиснете бутона за включване/изключване, машината е в силен режим и индикаторът за силен режим светва. Натиснете бутона за режим, за да превключите на мек режим и индикаторът за мек режим светва. Натиснете отново бутона за включване/изключване, машината спира да работи.



### Забележка:

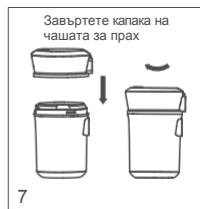
1. Когато прахът надвиши линията Max, моля, почистете навреме чашата за прах и филтъра MIF.
2. От съображения за безопасност UV светлината работи само при едновременно натискане на два микропревключателя. В противен случай UV светлината ще се изключи автоматично.
3. Продуктът е оборудван с ултравиолетова светлина. Не гледайте долната част на машината, светете върху растенията, когато захранването е включено, за да предотвратите увреждането на човешкото тяло или други обекти от ултравиолетовите лъчи.



## Почистване и поддръжка

### Забележка:

1. Филтърът MIF се предлага за продажба от дистрибутора на JIMMY.
2. Препоръчително е да почиствате чашата за прах своевременно след всяка употреба. Когато има твърде много прах, който причинява блокиране на MIF, тя трябва да се почисти своевременно или да се смени, ако е необходимо.



## Почистване на чашата за прах

1. Изключете машината и извадете захранващия кабел от контакта. След това натиснете бутона за освобождаване и го повдигнете нагоре. (Фигура 1)
2. Задръжте чашата за прах и капака на чашата за прах

отделно, завъртете капака на чашата за прах обратно на часовниковата стрелка (Фигура 2), повдигнете го и го извадете от чашата за прах, за да го почистите (Фигура 3).

## Почистване на MIF филтъра и циклона

Дръжте циклона в едната си ръка, стиснете логото "UP" с другата ръка и извадете филтъра (Фигура 4). Не потупвайте филтъра от обратната страна в случай на запушване на филтъра (Фигура 5).

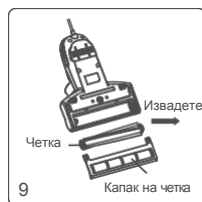
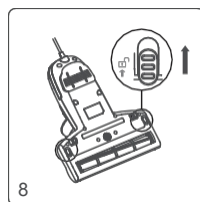
Почистете металния филтър на циклона с приложената мини четка (Фигура 6).

След като почистите чашата за прах, филтъра MIF и циклона, сглобете в обратен ред. Завъртете сглобката на капака на чашата за прах в чашата за прах. след като чуете "щракване" и точкова маркировка е подравнена с позицията на заключване, че е сглобена на място (Фигура 7).

jimmy.bg

Забележка:

1. Не пропускайте филтъра!
2. Ако в чашата за прах се натрупа твърде много прах, почистете чашата за прах и филтрите с вода и ги избършете със суха кърпа. Обърнете внимание, че филтърът MIF трябва да се мие възможно най-малко. Почистете праха и частите върху филтъра MIF чрез тупане и се уверете, че чашата за прах и филтрите са напълно сухи, преди да ги монтирате.



## Почистване и инсталиране на четките

Изключете машината и извадете захранващия кабел от контакта, завъртете с ръка дясното копче за заключване в посока, обратна на часовниковата стрелка, от заключено положение до положение за отключване (Фигура 8), за да извадите ролката с четката и да я почистите (Фигура 9).

След като почистите ролката с четките, монтирайте ролката с четките и капака на ролката с четките последователно обратно към основното тяло и заключете ключалката на ролката с четките.

Забележка: от съображения за безопасност, моля, изключете машината и извадете захранващия кабел от електрическата мрежа, преди да почистите ролката на четката.

## Поддръжка и съхранение

Моля, почиствайте чашата за прах и филтъра след всяка употреба за по-нататъшна употреба. Препоръчва се да смените филтъра след 30-50 часа работа (в зависимост от конкретната ситуация) за по-добра употреба.

Всяка хартия, оловно стъкло, пластмаса ще повлияе значително на ефекта на UV светлината. Прах или петна върху капака на UV лампата ще повлияят на ефекта на UV светлината. Моля, избърсвайте и почиствайте редовно капака на UV лампата за по-добра употреба.

Не докосвайте капака на ултравиолетовата светлина, тъй като замърсяването ще повлияе на ефекта на ултравиолетовата светлина.

Ако машината трябва да работи на празен ход, поставете я на хладно и сухо място. Не я оставяйте на пряка слънчева светлина или във влажна среда.

## Бележки за безопасност

1. Моля, прочетете внимателно това ръководство за употреба преди употреба и го съхранявайте правилно за в бъдеще.
2. Дизайнът на продукта и спецификациите в ръководството може леко да се различават от действителния продукт. Моля, вземете предвид физическия продукт.
3. Никога не оставяйте машината да работи без надзор.
4. Изключете ключа за захранването и извадете захранващия кабел от контакта, ако машината трябва да работи на празен ход. Не изключвайте захранващия кабел с влажна ръка в случай на токов удар.
5. Изключете захранването, когато машината се почиства, ремонтира или не се използва.
6. Дръжте захранващия кабел далеч от остри предмети и не влачете кабела, за да преместите машината в случай на повреда на кабела.
7. От съображения за безопасност, моля, не използвайте продукта за почистване на горещи предмети, като например въглени, угарки от цигари, остри предмети, като например счупено стъкло, корозивни течности, запалими и взривоопасни материали, като бензин и алкохол. В противен случай това може да доведе до повреда на продукта или пожар.
8. Не използвайте тази машина за събиране на вода или мокър прах и избягвайте излагането на машината на дъжд, вода или използването ѝ на влажни места (като бани, умивални, перални и др.), за да избегнете повреда.
9. Не допускайте продуктът да се доближава до отоплителни уреди или да се излага на слънце, за да се избегне пожар.
10. Не оставяйте деца да си играят или да работят с продукта, за да избегнете инциденти.
11. Избягвайте продуктът да работи дълго време, когато всмукателният отвор е блокиран, за да избегнете повреда.
12. Продуктът е оборудван с UV светлина. Не гледайте долната част на машината, когато захранването е включено, за да предотвратите увреждането на човешкото тяло от UV лъчи.
13. Моля, не позволявайте на UV светлината да облъчва растенията, за да не ги повреди. Не концентрирайте UV светлината на едно място за продължителна употреба, което може да доведе до увреждане на почистващите обекти.
14. Не сядайте върху продукта, за да не го повредите.
15. Не сваляйте ролката на четката, когато машината е включена или работи, за да избегнете повреда.
16. Този продукт може да се използва само за почистване на текстил като матраци, одеяла, възглавници, дивани и др.
17. Ако има повреда на захранващия кабел, за да се избегне опасност, той трябва да бъде заменен или ремонтиран от производителя, ремонтна агенция или професионално лице.

# Отстраняване на проблеми

Преди да отидете в отдела за поддръжка, проверете следните проблемни точки.

Проблеми	Възможни причини	Решение
Продуктът не се включва	Захранващият кабел не е добре поставен	Поставете здраво захранващия кабел
	Няма захранване в гнездото	Проверете гнездото
	Превключвателят за включване/изключване не е натиснат надолу	Натиснете бутона за включване/изключване
Слабо засмукване	Блокиран вход за въздух	Почистване на смукателния порт
	Блокиран филтър MIF	Почистете чашата за прах и филтъра
UV светлината не работи	Циклонът е блокиран	Почистване на циклона
	Наклон на машината и микропревключвател на лявата почистваща повърхност	Степента на накланяне на машината не може да надхвърля 30 градуса
	Дефект на UV светлината	Свържете се с отдела за следпродажбено обслужване, за да замените UV светлината
Машината спира да работи внезапно	Запушен смукателен порт	Спрете да използвате продукта, почистете запушването и използвайте машината след 2 часа
	Пълна чаша за прах	
	Филтърът е блокиран	
Спиране на работата на четките внезапно	Заплетена четка	Извадете ролката на четката, почистете я и я сглобете отново
	Разхлабен или скъсан ремък	Свържете се с отдела за следпродажбено обслужване, за да смените колана

Ако повредата остане след прилагането на следните решения, незабавно се свържете със следпродажбения сервиз или с местния дистрибутор.

## Информация за производителя

Производител	Kingclean Electric Co., Ltd
Адрес	No.1 Xiangyang Road, Suzhou New District, Jiangsu Province 215009,China

## Изхвърляне

Машината, аксесоарите и опаковката трябва да се сортират за рециклиране, щадящо околната среда.



Не изхвърляйте машината в битови отпадъци!

Само за страните от ЕС: Съгласно Европейската директива 2012/19/ЕС машините, които вече не са годни за употреба, и съгласно Европейската директива 2006/66/ЕС дефектните или употребявани батерии/акумулатори трябва да се събират отделно и да се изхвърлят по екологосъобразен начин.

Може да се промени без предизвестие.

## Гаранционна информация

Този продукт има едногодишна гаранция от датата на закупуване.

От гаранцията са изключени нормалното износване, търговската употреба, промените в уреда, както е закупен, дейностите по почистване, последиците от неправилна употреба или повреда от страна на купувача или трето лице, повреди, които могат да бъдат приписани на външни обстоятелства.





JIMMY

jimmy.bg



Свържете се с нас - ще ви отговорим в рамките на 1 работен ден.



Уеб: [www.jimmy.bg](http://www.jimmy.bg)  
Email: [info@jimmy.bg](mailto:info@jimmy.bg)