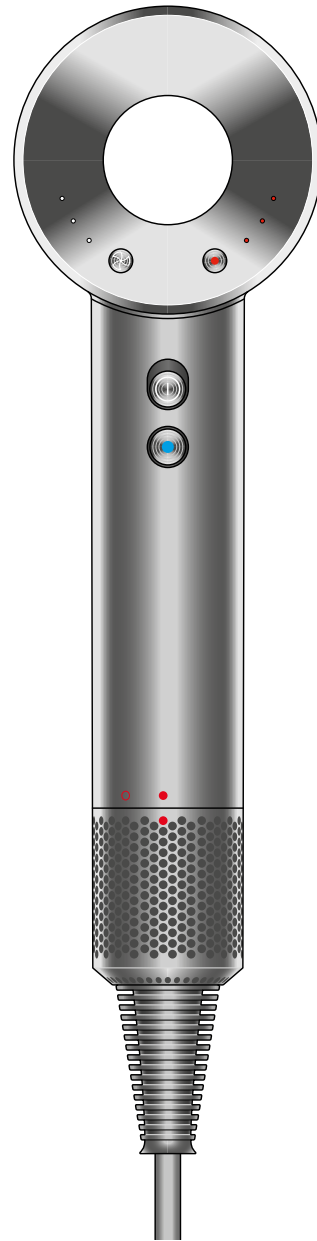


dyson supersonic

Лого на Dyson Supersonic

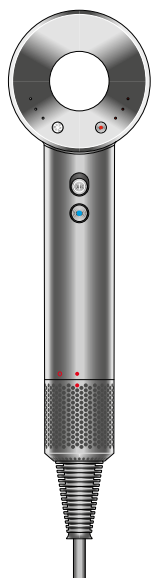
Ръководство на потребителя



SV12 JN.00000 PN.000000-00-00
00.00.00 ВЕРСИЯ №01

-
- В кутията
 - Начални стъпки
 - Светодиоди
 - Как да използвате сешоара
 - Редовно почистване на филтъра

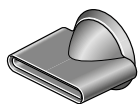
В кутията



Изглед на задната страна на сешоара Dyson Supersonic, показващ бутона за потока отляво и бутона за температурата отясно. Бутонът за включване/изключване и бутонът за студена струя въздух са показани на дръжката. Филтърната клетка е разположена в долната част на дръжката.

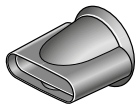
Сешоар
Dyson Supersonic™

Някои приставки може да не са включени.



Стилизиращ
концентратор

Приставка с плоска,
разширена дюза.



Дюза за изглаждане

Плоска, права дюза.



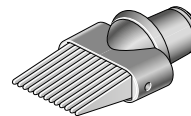
Приставка за
ефирен поток

Плоска дюза с
вълнообразен край.



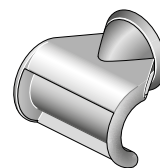
Дифузер

Голяма, широка,
кръгла дюза със
зъбци по вътрешната
повърхност.



Широк гребен

Приставка с дълги
прави зъбци.



Приставка за
хвърчаща коса

Плоска дюза
с форма на кука.

Начални стъпки

Изглед на задната страна на сешоара Dyson Supersonic, показващ със светодиоди бутона за потока вляво и бутона за температурата вдясно. Бутонът за включване/изключване и бутонът за студена струя въздух са показани на дръжката.

Контрол на въздушния поток
3 прецизни настройки.

Бутонът за контрол на въздушния поток се намира отзад в лявата част на цилиндричната глава на сешоара.

Бутон за включване/изключване
Плъзгач се ключ.

Бутонът за включване/изключване се намира върху задната страна, в горната част на дръжката. Той представлява плъзгач се бутон, който се натиска нагоре и надолу.

Студена струя
Натиснете и задръжте, за да деактивирате топлината, и оформете прическата.

Бутонът за студена струя въздух се намира върху задната страна на дръжката на сешоара, точно под бутона за включване/изключване.

Вход за въздуха

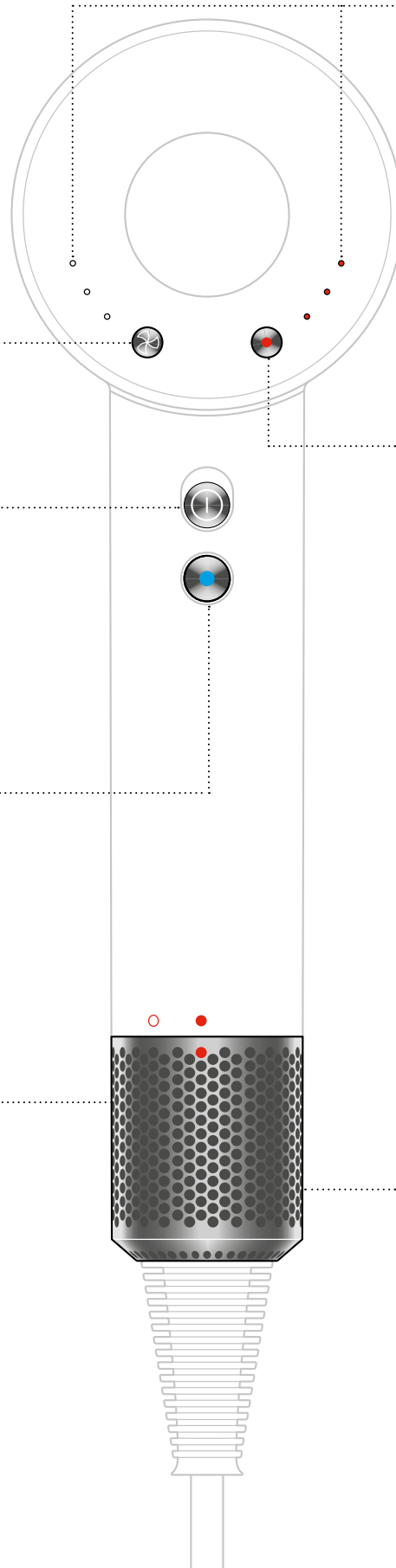
Входът за въздух е покрит от филтъра и се намира в долната част на дръжката.

Светодиоди
Светодиодите се намират отзад на цилиндричната глава на сешоара. Те са над бутоните за въздушен поток и температура. Има три светодиода от всяка страна, които светват при натискане на съответния бутон. Тези светлини също показват, че филтърът се нуждае от почистване или че има повреда.

Контрол на температурата
4 прецизни настройки на топлината.
Бутонът за контрол на температурата се намира отзад в дясната част на цилиндричната глава на сешоара.

Подвижна филтърна клетка
Лесно сваляне за почистване.

Филтърната клетка се намира в долната част на дръжката.



Светодиоди

Настройки

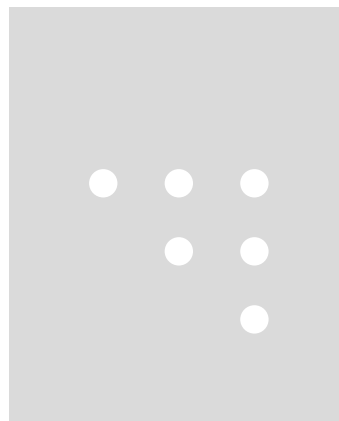
Светодиодите показват кои настройки използвате.

Поток

Включени три
бели светодиода

Включени два
бели светодиода

Включен един
бял светодиод



Бърз

Среден

Ефирен

Температура

Максимална работна температура при нормални условия на работа: 105°C.

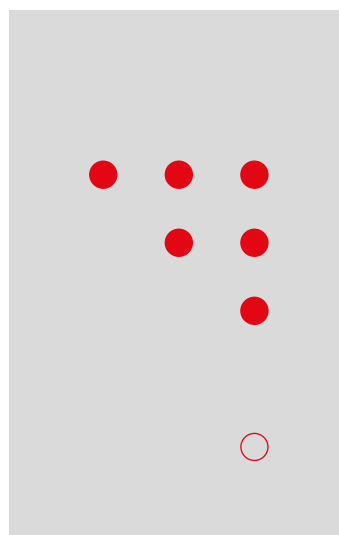
Максимална температура на терморезистора при аварийно изключване с цел безопасност: 145°C.

Включени три червени
светодиода.

Включени два червени
светодиода.

Включен един червен
светодиод.

Без
червен
светодиод



Висока

Средна

Ниска

Хладна

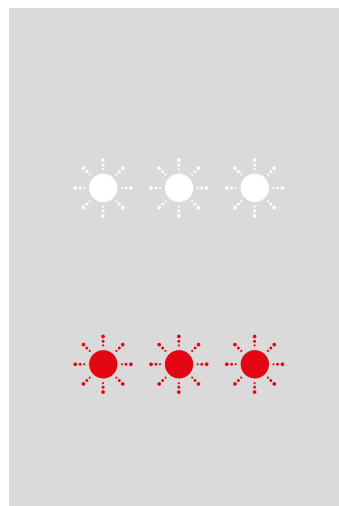
Диагностика

Светодиодите ще мигат непрекъснато, за да Ви уведомят, че уредът се нуждае от внимание.

Почистете филтъра.

Ако и трите червени светлини продължават да мигат, свържете се с центъра за обслужване на клиенти на Dyson.

Не включвайте уреда отново.



Три мигачи
бели
светодиода.

Три мигачи
червени
светодиода.

Как да използвате сешоара

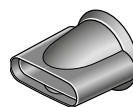
Сешоарът Dyson Supersonic™ има магнитни приставки за оформяне – за лесно поставяне и завъртане по време на оформяне.

Отстранявайте приставките, като ги държите за хладния им край.

Технологията Heat Shield поддържа хладна повърхността на приставките за оформяне.

Дюза за изглаждане

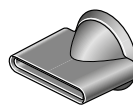
Помага за придаване на обем и плътност. Намалява накъдрянето за гладък, естествен вид.



Плоска, права дюза.

Стилизиращ концентратор

По-широк и по-тънък дизайн за прецизно оформяне.



Приставка с плоска, разширена дюза.

Дифузер

Равномерна дифузия, която помага да се дефинират къдриците и да се намали къдренето.



Голяма, широка, кръгла дюза със зъбци по вътрешната повърхност.

Приставка за ефирен поток

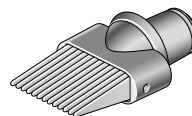
По-хладно, нежно изсушаване за фина коса и деликатен скалп.



Плоска дюза с вълнообразен край.

Широк гребен

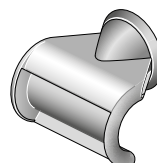
Проектиран за къдрава и ситно къдрава коса. Опънете косата до пълната ѝ дължина или изтеглете леко къдриците.



Приставка с дълги прави зъбци.

Приставка за хвърчаща коса

За постигане на гладък вид. Привлича по-дълги косми и скрива хвърчаща коса, като използва ефекта на Коанда.



Плоска дюза с форма на кука.

Редовно почистване на филтъра

Проверявайте всеки месец дали филтърът е чист от остатъци от продукти за коса, или когато светодиодите се включат.

Поддържане на производителността

Изключете уреда от електрическата мрежа и оставете да се охлади, преди да почистите филтъра.

Сешоарът Dyson Supersonic™ разполага с висока технология, която осигурява изключителна производителност.

Тази технология трябва да се пази от прах и остатъци от продукти за коса. За поддържане на производителността се изисква поддръжка.

Стъпка 1

Дръжте стабилно дръжката на уреда и леко завъртете филтърната клетка обратно на часовниковата стрелка.

Стъпка 2

Издърпайте го надолу и го извадете от уреда. Използвайте кърпа без власинки или мека четка, за да отстраните прах или остатъци както от филтърната клетка, така и от филтърната мрежа.

Стъпка 3

Не използвайте вода за почистване на филтърната мрежа. Не прилагайте прекалено голям натиск върху филтърната мрежа.

Стъпка 4

Завъртете решетката на филтъра обратно на място, докато се подравни правилно.

Завъртете по посока на часовниковата стрелка, за да я заключите на място преди употреба.

